



Herausgeber:

Luftsportgemeinschaft Hotzenwald e.V.

im Luftsportverband Baden (LVB) im Baden-Württembergischen Luftfahrtverband (BWL) im Deutschen Aero-Club (DAeC)

Luftsportgemeinschaft Hotzenwald, Bühlstr.3, D-79664 Wehr, www.LG-Hotzenwald.de



Vorwort

Liebe Segelfliegerinnen, liebe Segelflieger,

diese Zusammenstellung von Außenlandefeldern im Bereich Südschwarzwald soll der Flugsicherheit dienen. Sie kann den Piloten jedoch nicht von der sorgfältigen Vorbereitung eines Streckenfluges und insbesondere einer Außenlandung entbinden. Auch die empfohlenen Landefelder sind vor der Landung auf mobile Hindernisse, Zäune etc. abzusuchen. Mitunter kann ein frisch abgemähtes Feld in der Nähe günstiger sein, als das hier vorgeschlagene.

Zum leichteren Auffinden sind zwei Übersichtskarten ca. 1 : 200.000 vorhanden, in denen die in diesem Katalog beschriebenen Felder nach Entfernung vom Flugplatz Hütten von 1-17 durchnummeriert sind.

Die wiedergegebenen Kartenausschnitte stammen aus Wanderkarten ca. 1 : 60.000. Die Landefelder sind darin eingezeichnet und befinden sich in der Mitte eines Kreises, der einem Durchmesser von ca. 1 km entspricht.

Es ist von großem Vorteil, bei sich bietender Gelegenheit die Felder vom Boden aus anzusehen. Das vermindert den Stress bei einer bevorstehenden Außenlandung.

Wir bitten darum, Fehler, Situationsveränderungen sowie Ergänzungsvorschläge zur Verbesserung dieses Kataloges dem Herausgeber zu melden (e-mail : sport@lg-hotzenwald.de).

Für die Richtigkeit der zu den Landefeldern gemachten Angaben kann natürlich keine Gewähr übernommen werden. Jeder Pilot benutzt die Felder im eigenen Ermessen und auf eigene Verantwortung!

Herausgeber: Luftsportgemeinschaft Hotzenwald e. V. - 2006

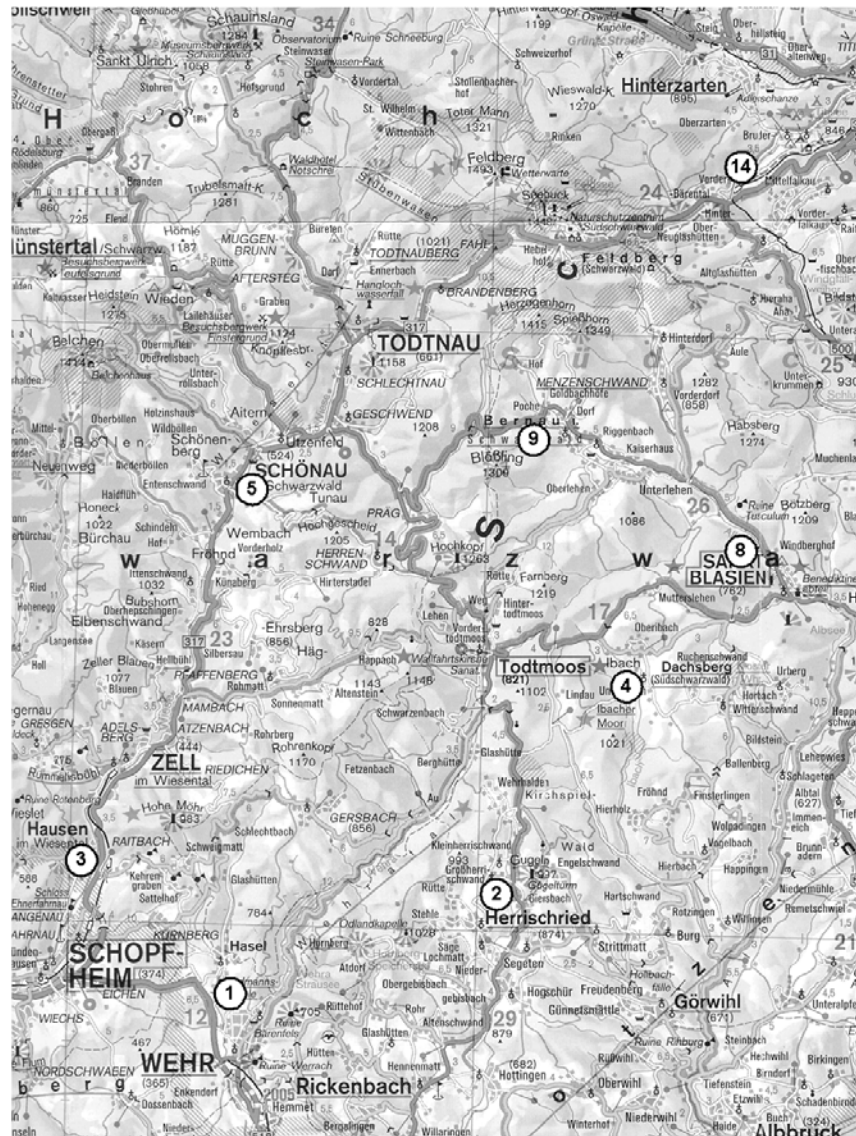
Bezug über:

www.lg-hotzenwald.de

e-mail : sport@lg-hotzenwald.de

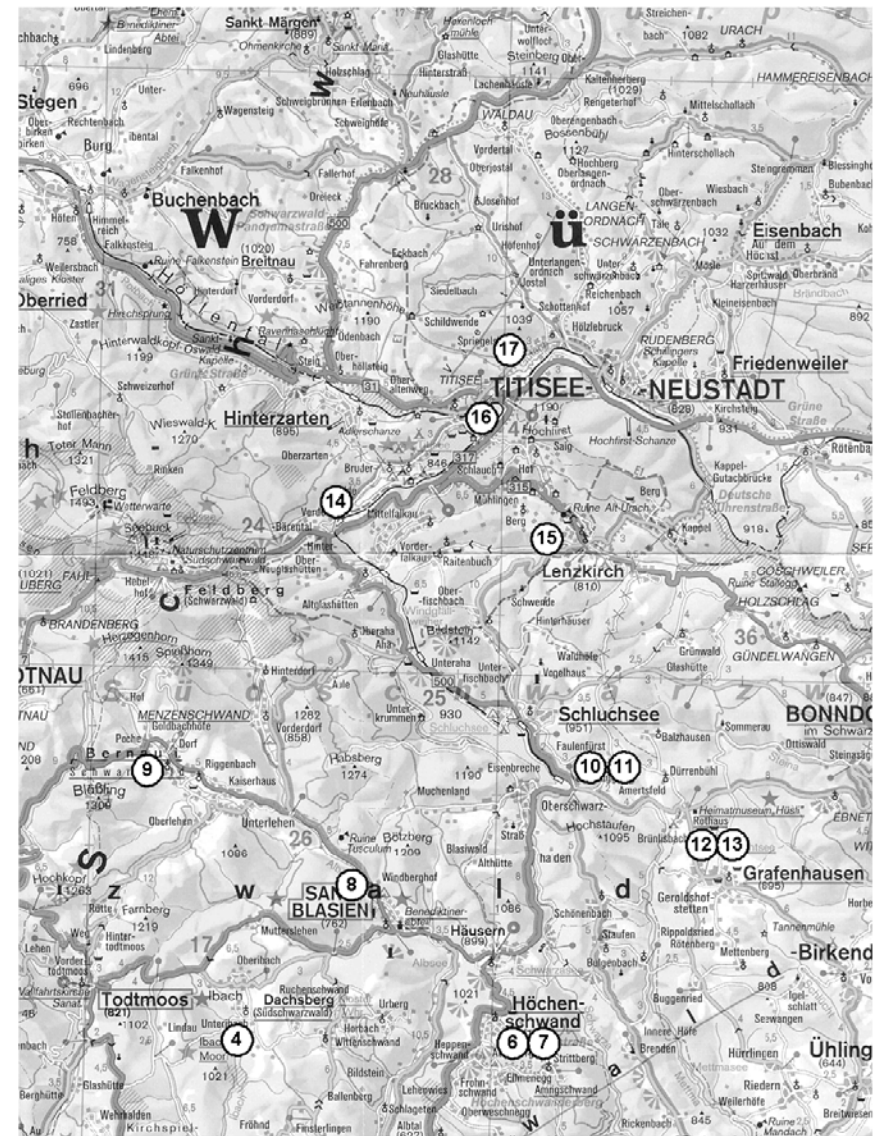
Übersichtskarte – Süd

ca. 1 : 200.000



Übersichtskarte – Nord

ca. 1 : 200.000



Inhaltsverzeichnis

Außenlandewiesen in der
Reihenfolge der Entfernung
vom Flugplatz Hütten

01	Wehr	2,7 km	01
02	Herrischried / Grossherrischwand	6,5 km	02
03	Hausen / Fahrnau	8,6 km	03
04	Ibach / Unteribach	13,9 km	04
05	Schönau im Wiesental	17,1 km	05
06	Höchenschwand II	19,6 km	06
07	Höchenschwand I	19,8 km	07
08	St. Blasien	20,2 km	08
09	Bernau / Innerlehen	20,2 km	09
10	Faulenfürst II	28,0 km	10
11	Faulenfürst I	28,1 km	11
12	Grafenhausen I / Rothaus	28,8 km	12
13	Grafenhausen II	28,8 km	13
14	Bärental	29,6 km	14
15	Lenzkirch / Urseetal	31,9 km	15
16	Titisee	33,6 km	16
17	Neustadt / Neubierhäusle	35,3 km	17

Flugplätze im Südschwarzwald

Frequenz	Flugplatz	Höhe
123.050	Blumberg EDSL	698 NN
129.975	Bohlhof	569 NN
122.00	Bremgarten EDTG	212 NN
124.250	Donaueschingen EDTD	680 NN
118.250	Freiburg EDTF	244 NN
123.250	Herten-Rheinfelden EDTR	282 NN
130.125	Hütten-Hotzenwald	874 NN
122.475	Kirchzarten	408 NN
129.975	Müllheim	290 NN
123.000	Reiselfingen	739 NN
119.550	Schupfart (CH) LSZI	545 NN
122.850	Schwenningen EDTS	661 NN
130.125	Untermusbach	705 NN
123.650	Winzeln EDTW	671 NN

Zeichenerklärung

Hindernisse

Auf Leitung achten!



Leitung auf Foto eingezeichnet



Auf Bäume achten



Grundwassermeßstutzen ca. 90 cm hoch



Nutzung

Wiese



Acker / Getreide



Wiese auch als Weide genutzt
Eventuell Weidezäune vorhanden



Bodenbeschaffenheit

Gelände uneben
leicht wellig



Graben



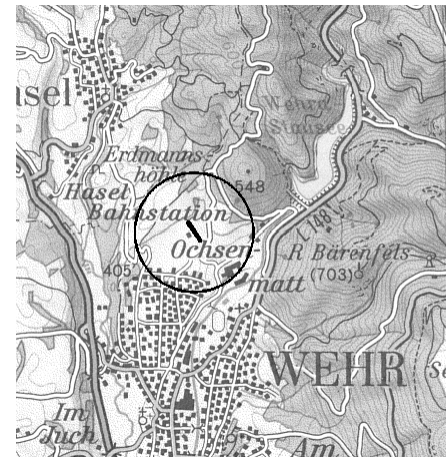
Flugplätze

Von der Außenlandewiese
nächstliegende Flugplätze

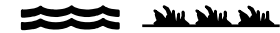


Wehr / Zelg

01



300 x 50 m 380 m NN
N 47° 38' 38"
E 07° 54' 33"
Länderichtung 32
→ Hütten: 2,7 km / 113 Gr.
→ Herten: 13,8 km / 245 Gr.



Landung nur Richtung 32 da
Gelände nach NW ansteigt.
Pistenschwelle ist mit 2
weiß/roten Fässern markiert.
Im Anflug Bäume ! Der Quer-
weg ist überrollbar.



Herrischried/Großherrischwand

02



200 x 50 m 920 m NN
 N 47° 40' 31"
 E 08° 00' 28"
 Landerichtung 13 / 31
 ➔Hütten: 6,5 km / 229 Gr.

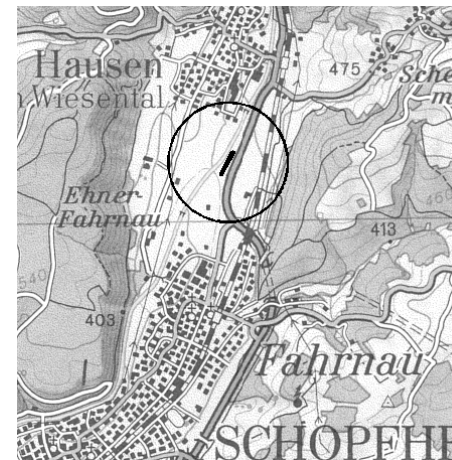


Anflug in Richtung 31
 problemlos. Steiler Anflug in
 Richtung 13, wegen ab-
 fallenden Gelände und
 Hochspannungsleitung.

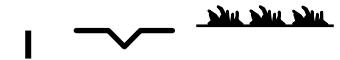


Hausen / Fahrnau

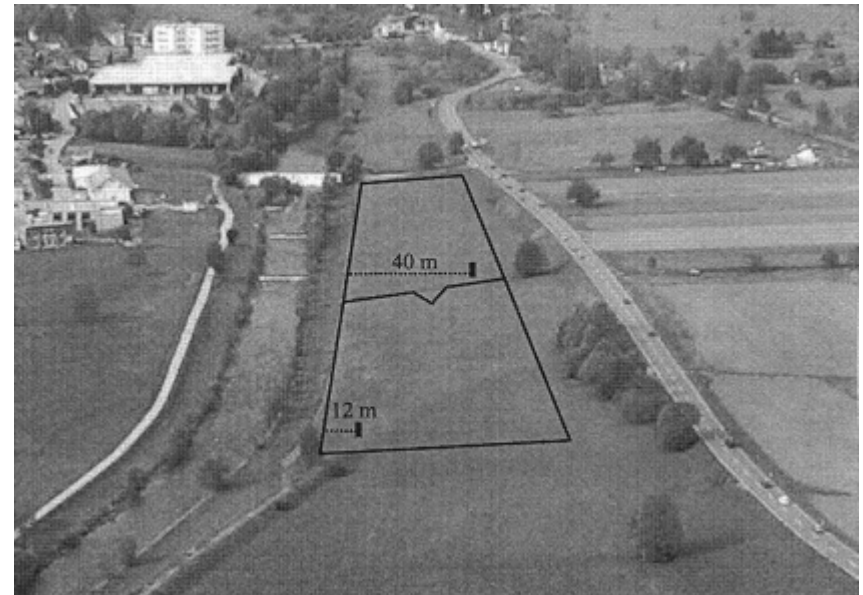
03



300 x 40 m 400 m NN
 N 47° 40' 27"
 E 07° 50' 35"
 Landerichtung 02 / 20
 ➔Hütten: 8,6 km / 121 Gr.
 ➔Herten: 11,9 km / 220 Gr.

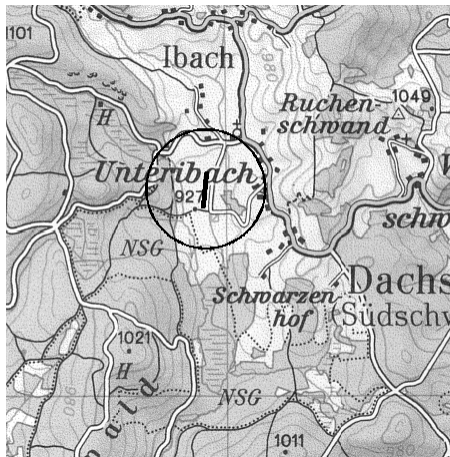


Feld liegt zwischen Strasse und
 Fluss. Vorsicht sehr tiefer
 Graben im Feld. Entweder
 davor oder dahinter landen.
 90 cm hohe Grundwassermess-
 stützen sind eingezeichnet.



Ibach / Unteribach

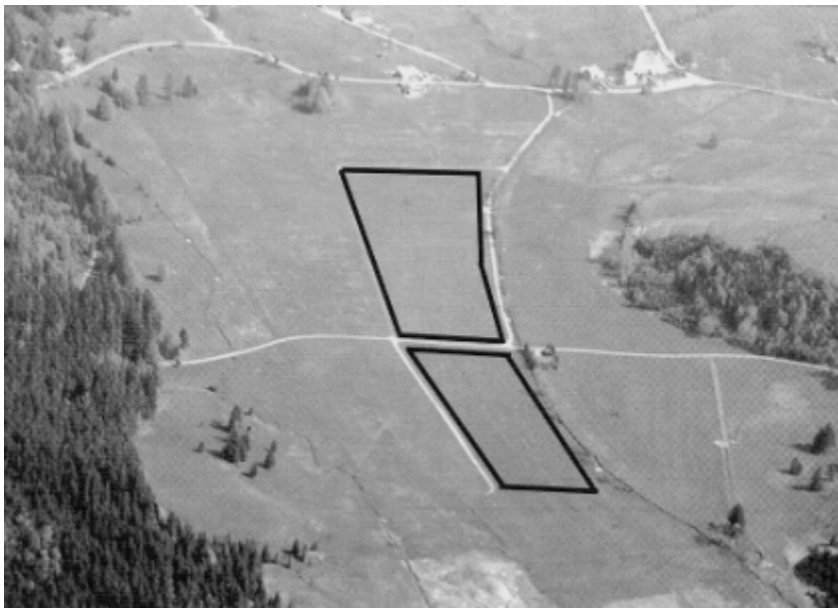
04



700 x 50 m 920 m NN
 N 47° 43' 37"
 E 08° 03' 52"
 Landerichtung 18 / 36
 →Hütten: 13,9 km / 222 Gr.



Hochspannungsleitung im
 Anflug 18. Bestes Feld NE
 Querweg möglichst nicht über-
 rollen. Landung an
 Leo Schmidt Haus Nr. 7
 melden (07672/1542)



Schönau im Wiesental

05



350 x 80 m 530 m NN
 N 47° 47' 09"
 E 07° 53' 59"
 Landerichtung 04 / 22
 →Hütten: 17,1 km / 170 Gr.
 →Kirchzarten: 19,0 km / 13 Gr.



Relativ enges Tal.
 Hochspannungsleitung
 am östlichen Platzrand.



Höchenschwand II

06



300 x 80 m 1000 m NN
 N 47° 43' 54"
 E 08° 09' 42"
 Landerichtung 12 / 30
 ➔Hütten: 19,6 km / 237 Gr.
 ➔Reiselfingen: 20,6 km / 49 Gr.



Gelände leicht wellig.
 Beim Anflug in Richt. 30 nicht
 zu weit kommen, da Gelände
 westlich des Landefeldes
 abfällt.



Höchenschwand I

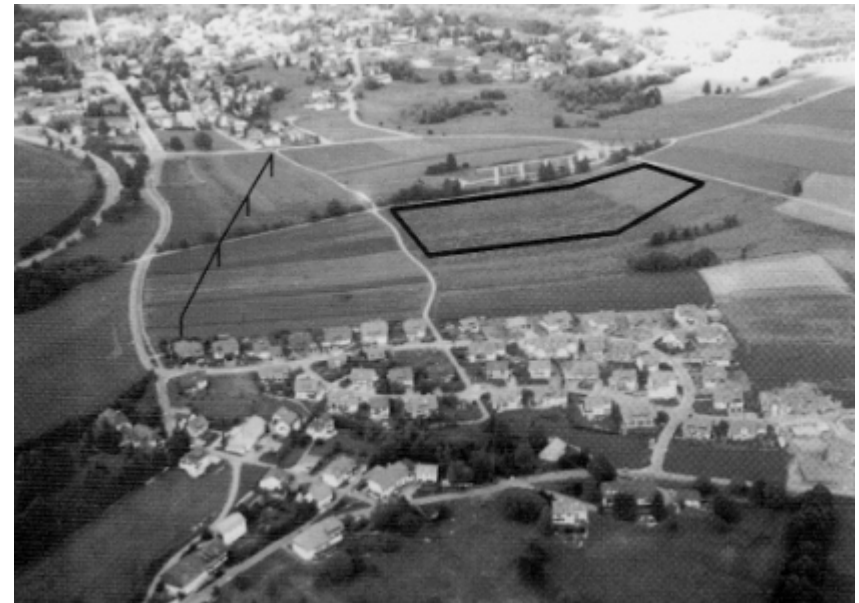
07



150 x 40 m 1000 m NN
 N 47° 43' 40"
 E 08° 10' 40"
 Landerichtung 09 / 27
 ➔Hütten: 19,8 km / 239 Gr.
 ➔Reiselfingen: 20,4 km / 47 Gr.

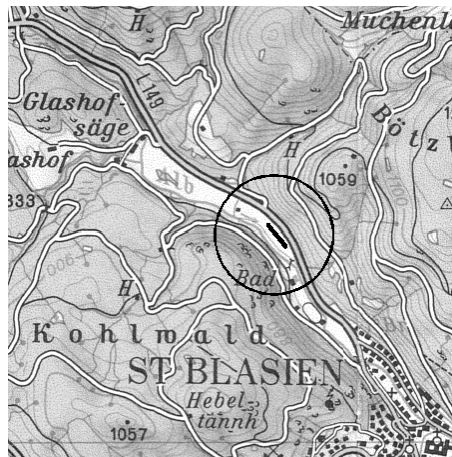


Gelände leicht wellig.
 Strasse nicht überrollen.
 Gelände fällt nach Süden
 (quer zur Landericht.) ab.



St. Blasien

08



250 x 50 m 780 m NN
 N 47° 46' 29"
 E 08° 06' 53"
 Landerichtung 15 / 33
 → Hütten: 20,2 km / 220 Gr.
 → Reisingen: 20,9 km / 66 Gr.

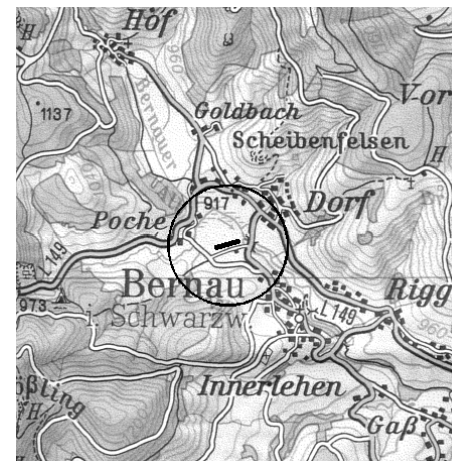


Relativ enges Tal. Bei
 Anflug in Richtung 15
 Hochspannungsleitung im
 davorliegenden Feld.



Bernau / Innerlehen

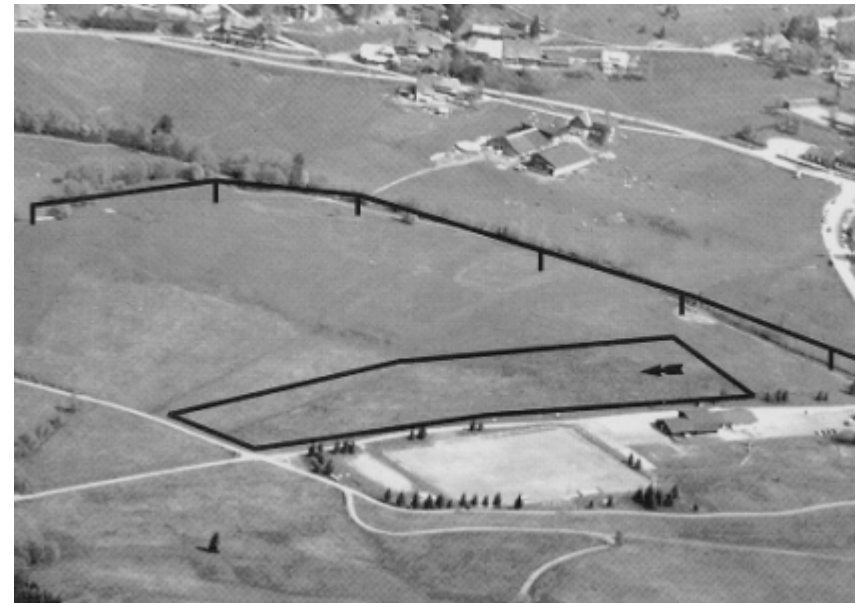
09



200 x 40 m 920 m NN
 N 47° 48' 25"
 E 08° 01' 46"
 Landerichtung 25
 → Kirchzarten: 17,0 km / 341 Gr.
 → Hütten: 20,2 km / 199 Gr.

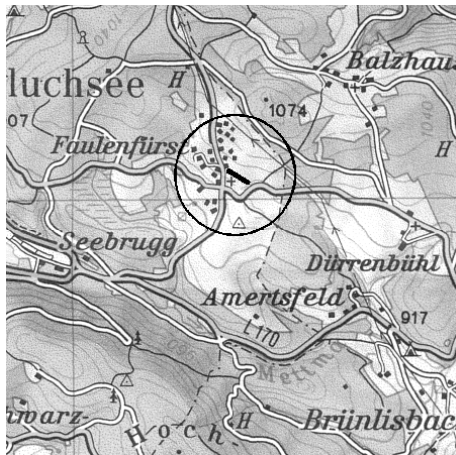


Ausschließlich Landerichtung
 25 wegen Geländeanstieg. Auf
 Leitung im Anflug und Hang im
 Queranflug achten.



Faulenfürst II Für Anfänger nicht geeignet !

10



250 x 40 m 1020 m NN
 N 47° 48' 25"
 E 08° 13' 07"
 Landerichtung 14 / 32
 → Reiseltingen: 12,4 km / 66 Gr.
 → Hütten: 28,1 km / 228 Gr.

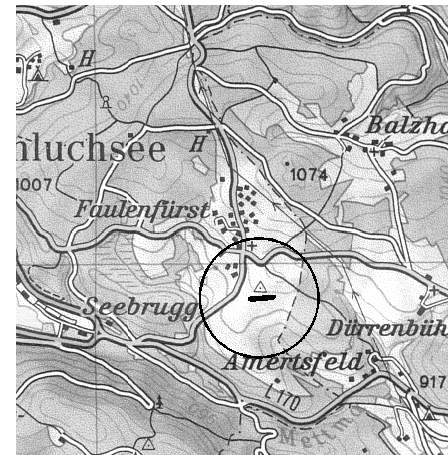


Bei Landerichtung 32
 zwischen Baum und Wäldchen
 ca. 40 m.
 Bei Landerichtung 14 Anflug
 über Ort.



Faulenfürst I Für Anfänger nicht geeignet !

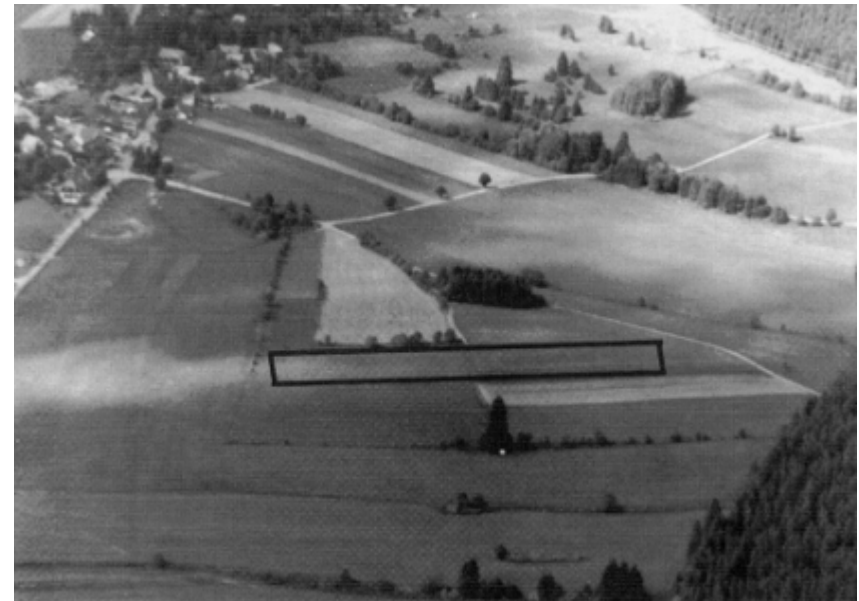
11



250 x 40 m 1020 m NN
 N 47° 48' 17"
 E 08° 13' 12"
 Landerichtung 08 / 26
 → Reiseltingen: 12,4 km / 65 Gr.
 → Hütten: 28,0 km / 228 Gr.

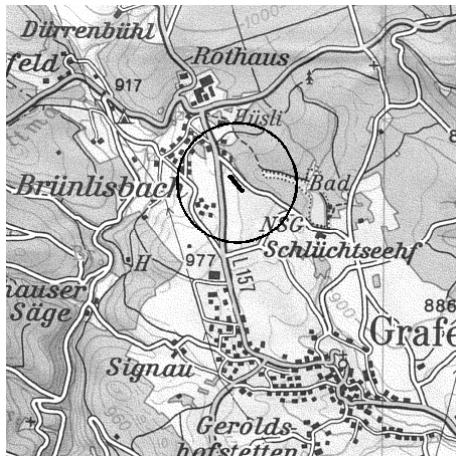


Anflug in Richtung 08
 problemlos. Anflug in Richtung
 26 über Wald.
 Weg überrollbar. Am westl.
 Ende des Feldes Böschung,
 nicht zu weit rollen!



Grafenhausen I / Rothaus

12



250 x 50 m 910 m NN
 N 47° 47' 25"
 E 08° 15' 04"
 Landerichtung 33
 ➔ Reiselfingen: 11,3 km / 52 Gr.
 ➔ Hütten: 28,8 km / 234 Gr.

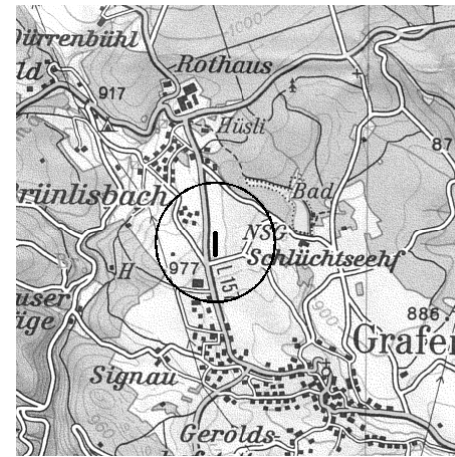


Parallel zu Strasse/Waldkante
 landen (quer zu Ackerrichtung).
 Gelände fällt leicht Richtung
 Wald (quer zur Landerichtung)
 ab.



Grafenhausen II

13



250 x 40 m 910 m NN
 N 47° 47' 04"
 E 08° 14' 58"
 Landerichtung 18 / 36
 ➔ Reiselfingen: 11,8 km / 50 Gr.
 ➔ Hütten: 28,8 km / 234 Gr.

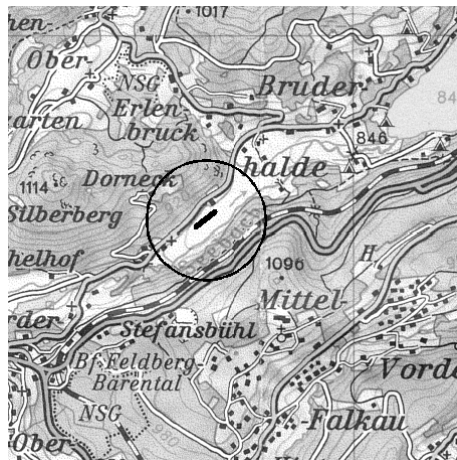


Parallel zu Hauptstrasse
 landen. Landerichtung 36
 wegen leichtem Gelände-
 anstieg und freiem Anflug
 möglichst vorziehen.



Bärental

14



250 x 70 m 930 m NN

N 47° 52' 42"

E 08° 06' 43"

Landerichtung 06 / 24

→ Kirchzarten: 14,2 km / 305 Gr.

→ Reiseltingen: 19,4 km / 99 Gr.

→ Hütten: 29,6 km / 206 Gr.

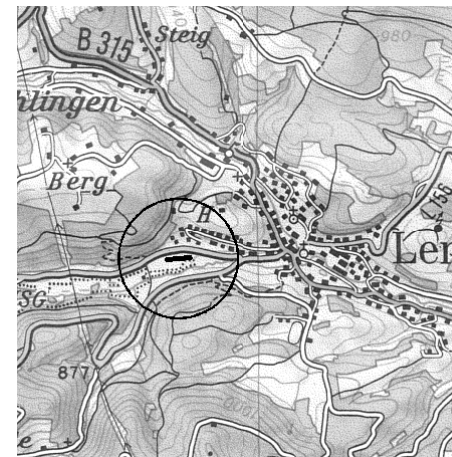


Landerichtung 24 ist wegen
Geländeanstieg vorzuziehen.
Anfang der Wiese ist sumpfig.



Lenzkirch / Urseetal

15



250 x 100 m 870 m NN

N 47° 52' 11"

E 08° 11' 22"

Landerichtung 08 / 26

→ Reiseltingen: 13,6 km / 98 Gr.

→ Hütten: 31,9 km / 216 Gr.



Bei Landung in Richt. 08 Hoch-
spg.leitung quer über Tal
gespannt. Vorsicht ! Anflüge in
Richt.26 über Kirche Lenzkirch
einfacher, einzelner Baum
am Anfang des Landefeldes.



Titisee

16



250 x 80 m 840 m NN
 N 47° 53' 59"
 E 08° 09' 43"
 Landerichtung 05 / 23
 → Kirchzarten: 16,4 km / 291 Gr.
 → Reiseltingen: 16,4 km / 109 Gr.
 → Hütten: 33,6 km / 210 Gr.



Neustadt / Neubierhäusle

17



400 x 80 m 830 m NN
 N 47° 54' 37"
 E 08° 10' 00"
 Landerichtung 05 / 23
 → Kirchzarten: 16,3 km / 287 Gr.
 → Reiseltingen: 16,4 km / 113 Gr.
 → Hütten: 35,3 km / 209 Gr.



Auf Leitung im Anflug
 Richtung 05 achten.

